



NETZWERK Unternehmen
integrieren Flüchtlinge



Potentiale von Geflüchteten erkennen: Herausforderungen und Konzepte aus der Unternehmensperspektive

Kiel, 20. September 2022

Gefördert durch:



Bundesministerium
für Wirtschaft
und Klimaschutz

aufgrund eines Beschlusses
des Deutschen Bundestages

DIHK

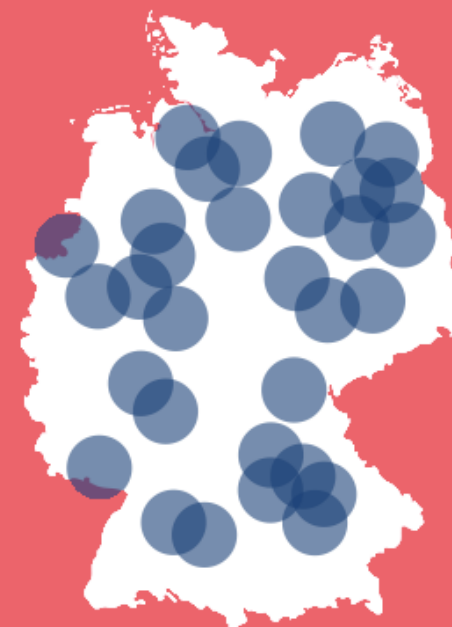
Durchgeführt von der
DIHK Service GmbH

Das größte Unternehmensnetzwerk zur Beschäftigung Geflüchteter in Deutschland

Das NETZWERK

3 3 2 7

UNTERNEHMEN IM NETZWERK



Auch
Mitglied
werden!

→ www.unternehmen-integrieren-fluechtlinge.de/registrieren





Informationen & Überblick verschaffen



Erfahrungsaustausch & Kooperationen



Sichtbarkeit des Engagements



Kostenlose Mitgliedschaft:
www.nuif.de/registrieren





Situation in Herkunftsländern

Herausforderungen

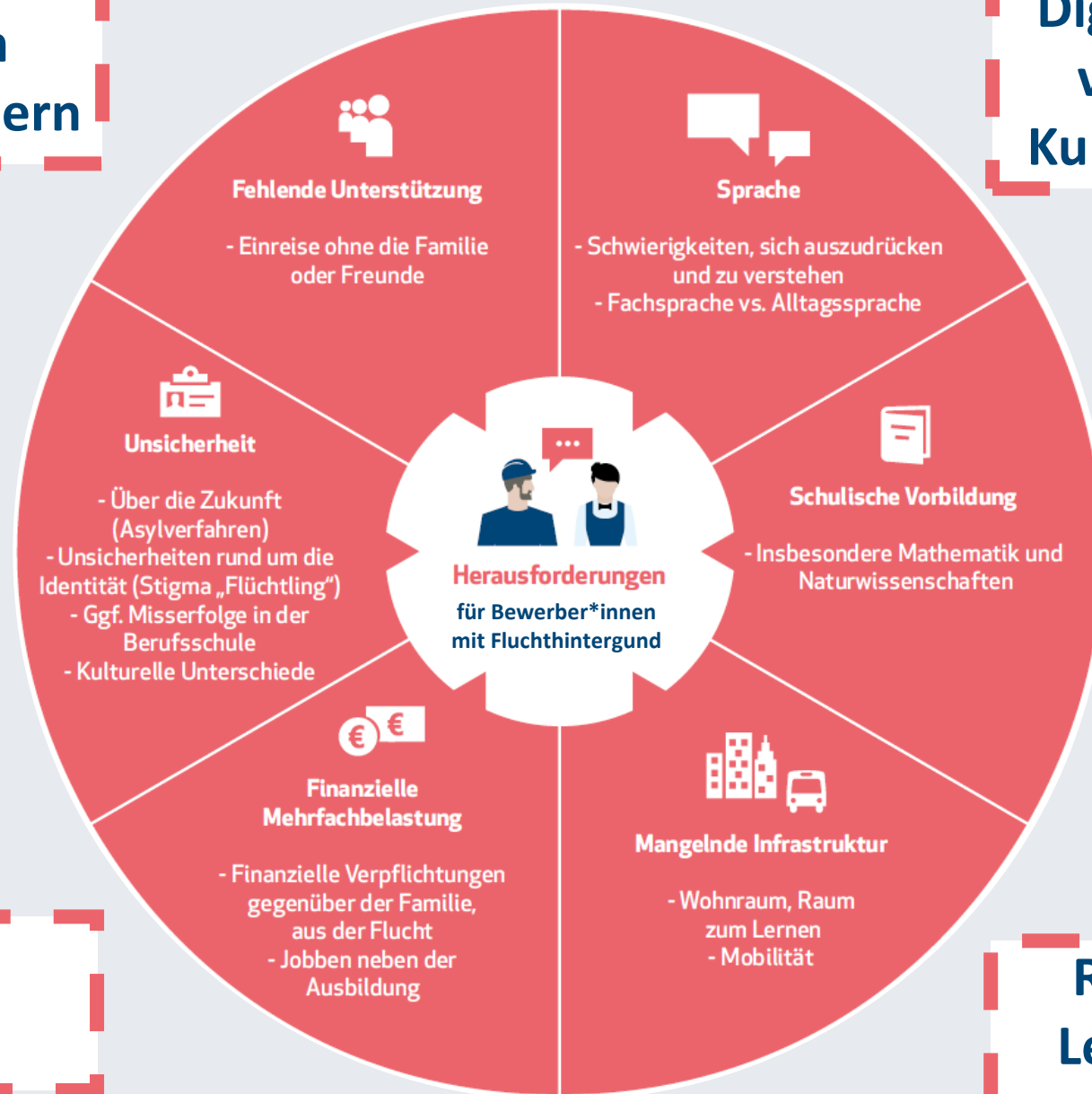
Ämter ggf.
geschlossen

Kurzarbeit

Digital Sprache
verstehen /
Kurse fallen aus

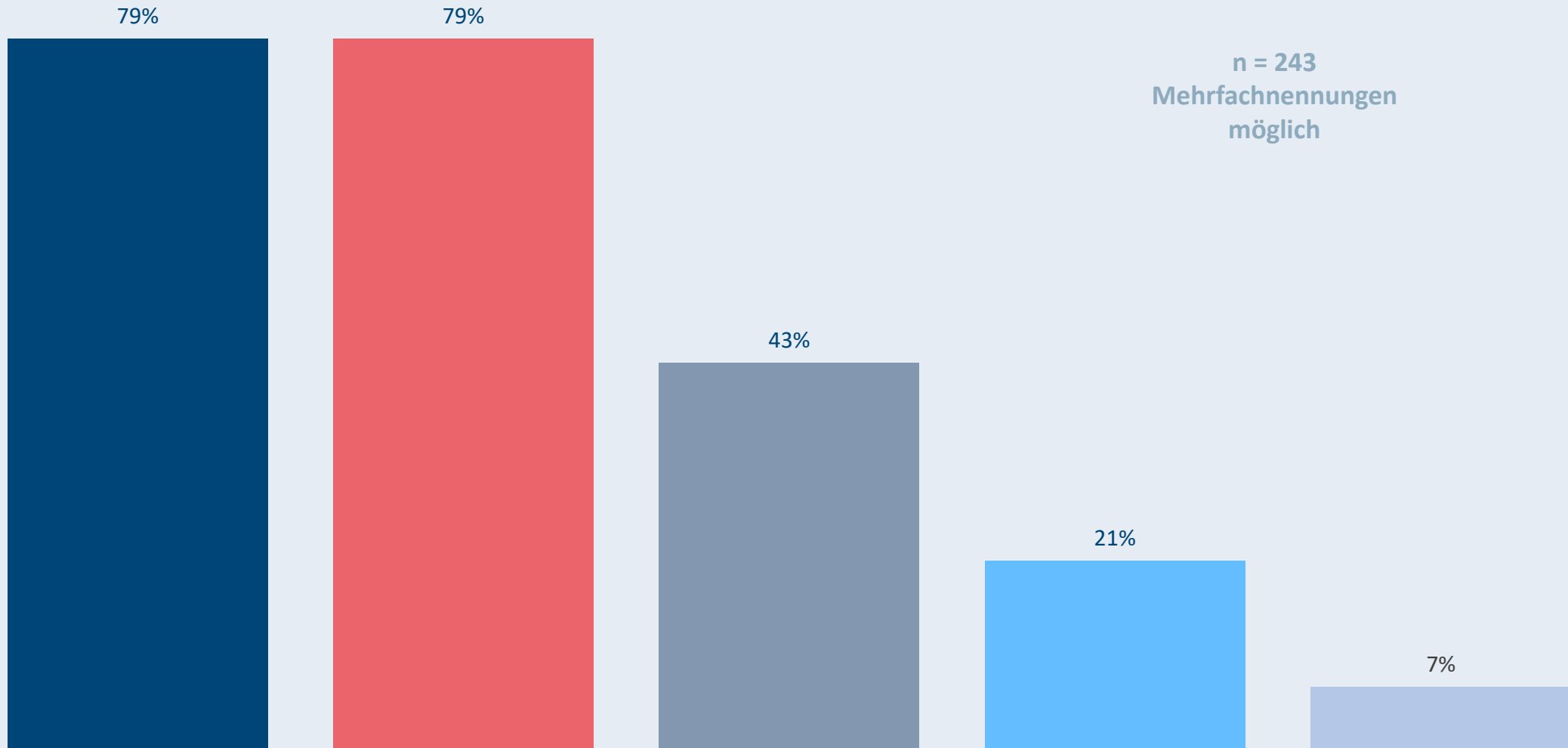
Schule findet
nicht oder digital
statt

Räume zum
Lernen fallen
weg

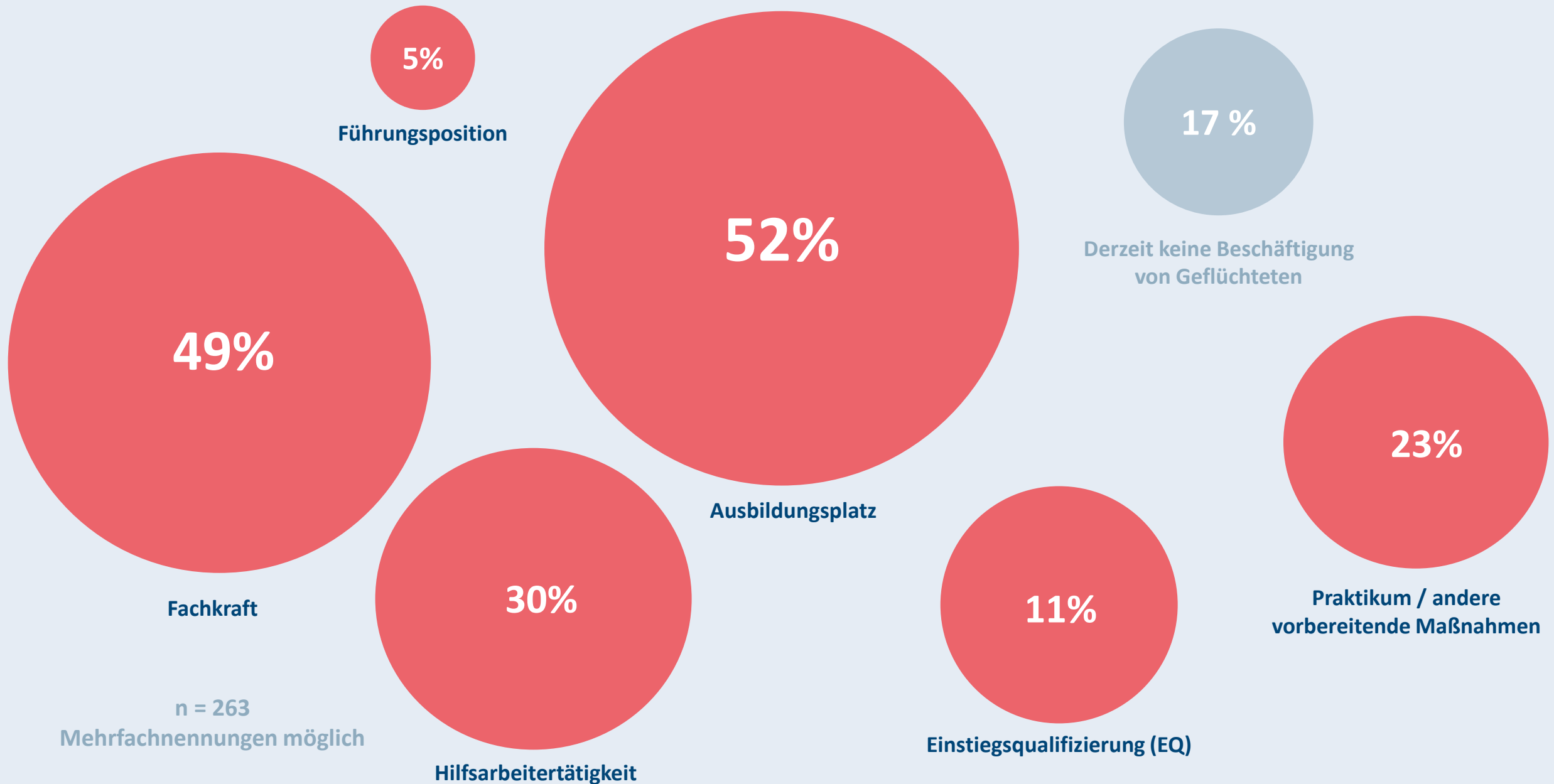


Welche Beweggründe hatten bzw. haben Sie, Geflüchtete in Ihrem Betrieb aufzunehmen?

■ Soziale Verantwortung übernehmen ■ Fach- und Hilfskräftemangel entgegenwirken ■ Kulturelle Vielfalt nutzen ■ Image des Unternehmens steigern ■ Sonstige

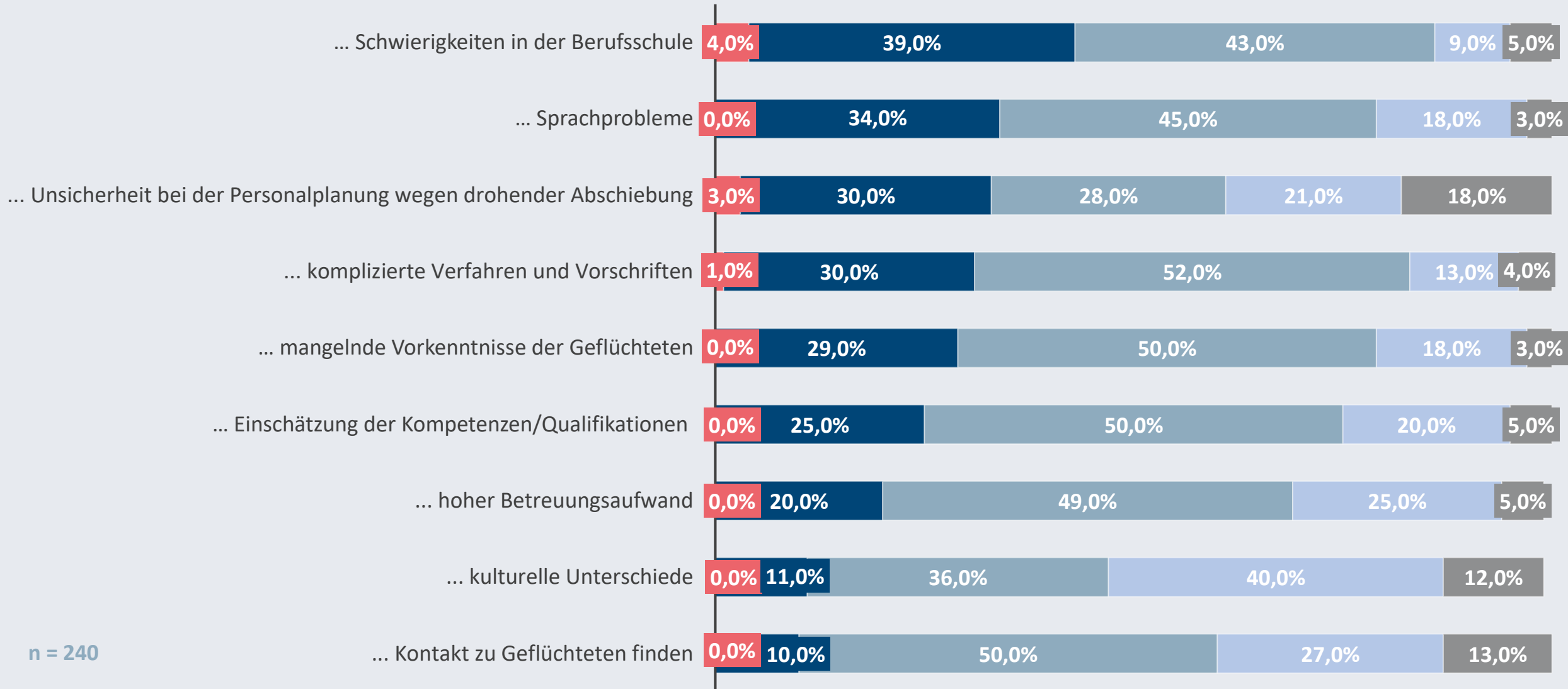


Welche Positionen haben Sie in Ihrem Unternehmen mit Geflüchteten besetzt?



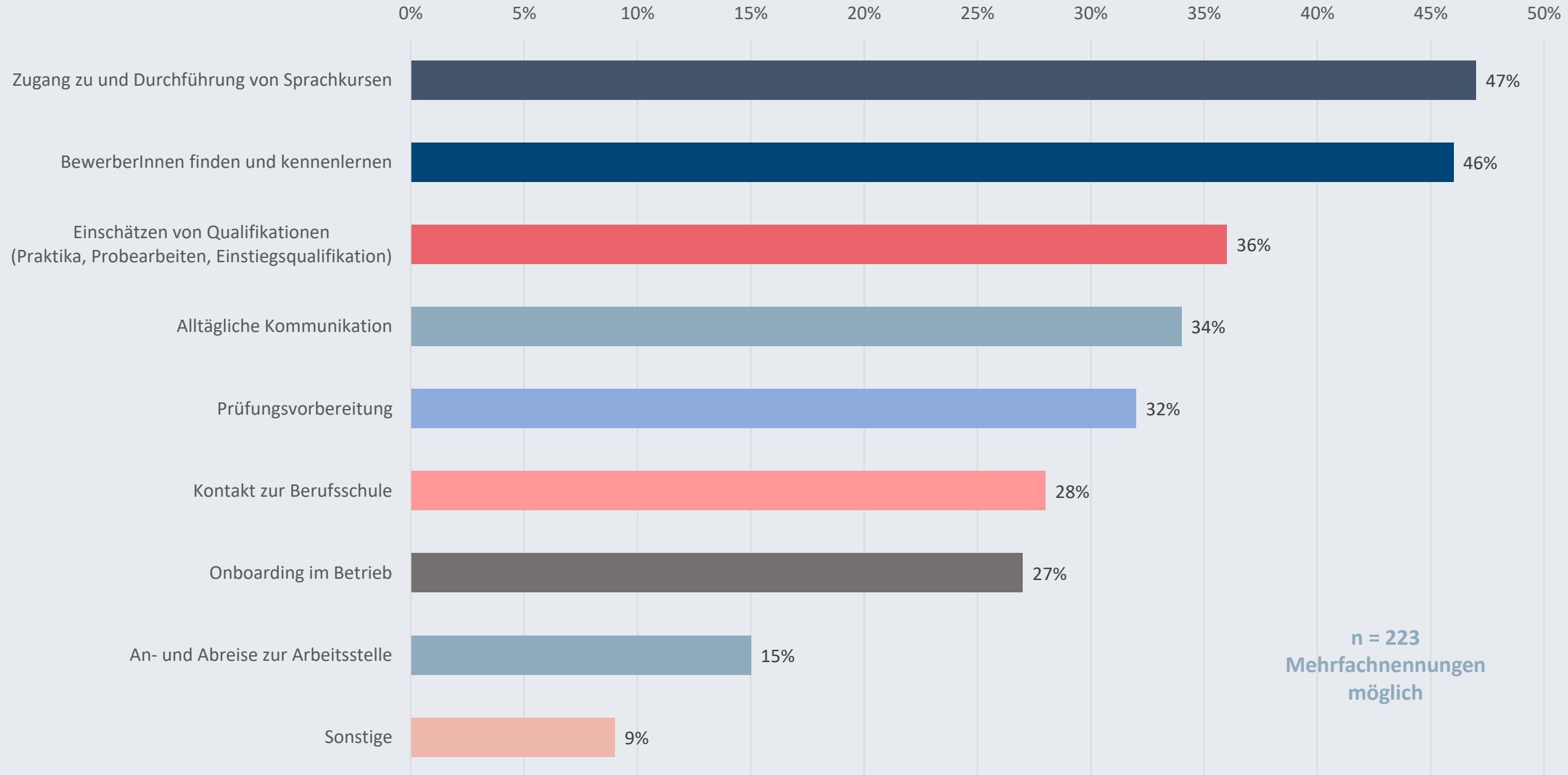
Wie bewerten Sie folgende Herausforderungen für Unternehmen bei der Integration von Geflüchteten?

■ Nicht zu überwinden ■ Sehr schwierig ■ Schwierig, aber machbar ■ Kleine Herausforderung ■ Kein Problem

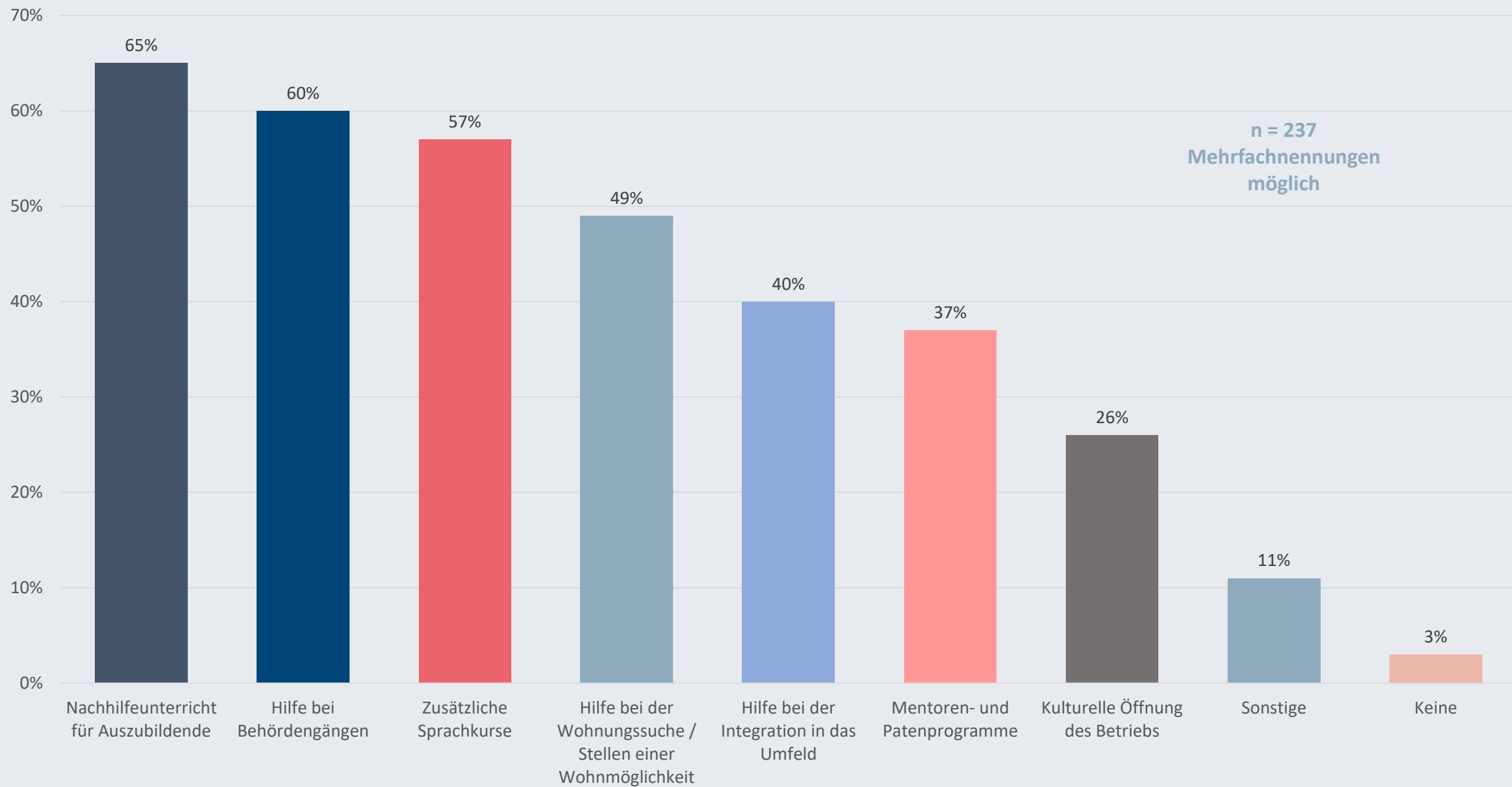


n = 240

Welche Aspekte der Ausbildung und Anstellung von Menschen mit Fluchterfahrung hat die Corona-Pandemie besonders negativ beeinflusst?



Welche Unterstützung bieten Sie den Geflüchteten an?





Hotel Steigenberger Frankfurter Hof





Garten & Pflanzen Jeutter





NETZWERK Unternehmen
integrieren Flüchtlinge



Annettes Gasthaus Tannenberg





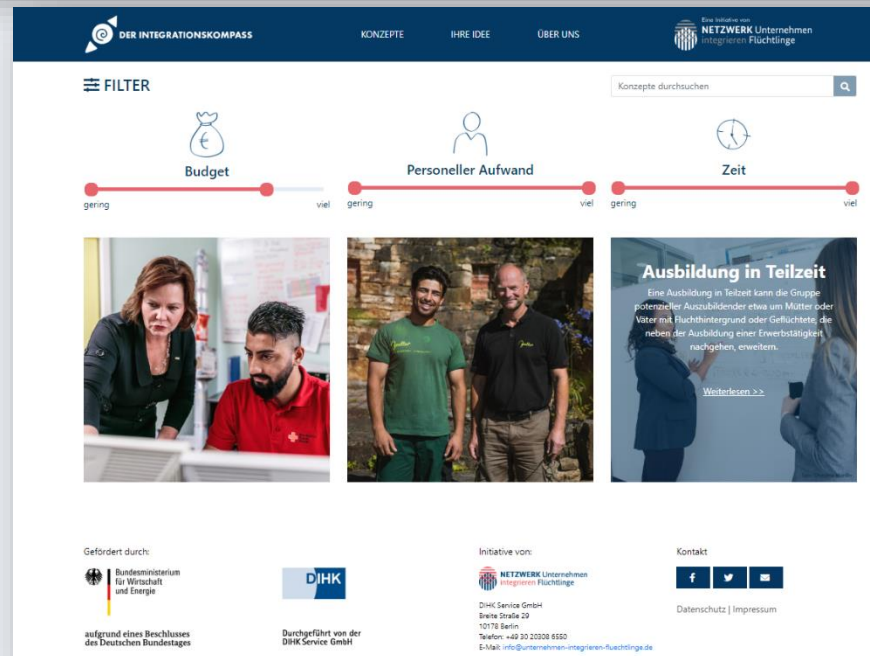
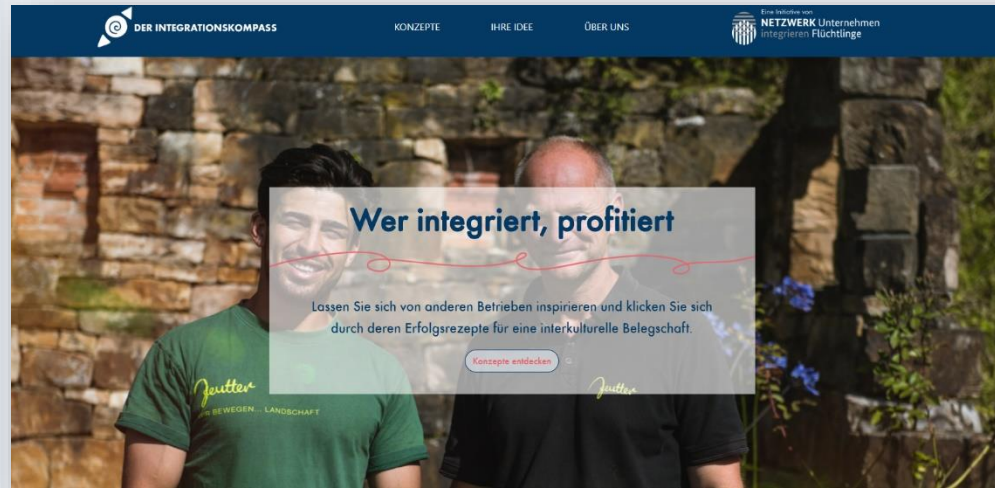
NETZWERK Unternehmen
integrieren Flüchtlinge

Kennenlern-
wochen zum Start
in die Ausbildung

temps[®]
Die Malereibetriebe



Roadshow Vielfalt & Integrationskompass



Argumente für Ausbildung in Teilzeit



Erfahrungen austauschen



FRAGEN?

Kontaktieren Sie uns!

Das **NETZWERK** Unternehmen **integrieren** Flüchtlinge ist zu erreichen:



am Telefon unter
030/20308-6550



per Mail unter
**info@unternehmen-
integrieren-fluechtlinge.de**



Online unter
www.nuif.de





NETZWERK Unternehmen
integrieren Flüchtlinge



Redaktionsbüro Wipperfürth GmbH



Quelle:

<https://www.ihk-position.de/eine-perspektive-und-ein-stueck-normalitaet-bieten/>



Großer Erfolg auf dem *Markt der Begegnungen für Geflüchtete* der HK Hamburg

NOVUM Hospitality

- Haben einen Stand mit 2 Kolleginnen besetzt, die fließend Ukrainisch sprechen
- 100 Kurzprofile mitgenommen
- Im Nachgang alle abtelefoniert und mit 20 Personen „Speedrecruiting“ und Probearbeiten vereinbart
- 10 Verträge sind schon gezeichnet, 5 weiteren soll noch ein Angebot gemacht werden



RegionalbotschafterIn
im NETZWERK

David Etmenan